

[TIVIAN]

PROJEKTRÄGER JÜLICH SETZT MIT EFS VON TIVIAN BEFRAGUNGEN ZU FÖRDERPROGRAMMEN EFFEKTIV UM

Eine Anbindung des Befragungs-Tools an seine Förderdatenbank ermöglicht es dem Projektträger verwertbare Daten über den Projektfortschritt und den Erfolg von geförderten Projekten automatisiert zu erhalten.

Projektträger Jülich



2,5 MILLIARDEN EURO

Aktuell betreut PtJ für seine öffentlichen Auftraggeber ca. 2,5 Milliarden Euro an Fördermitteln.



RUND 35.000

Mit diesem Budget wurden im Jahr 2021 rund 35.000 Vorhaben gefördert.



16.000

VORHABEN NEU BEWILLIGT

Davon wurden 16.000 Vorhaben neu bewilligt.

Ausgangssituation

Mit rund 1.500 Mitarbeitenden unterstützt der Projektträger Jülich (PtJ), angesiedelt in der Forschungszentrum Jülich GmbH mit Standorten in Jülich, Berlin, Rostock und Bonn, Bundes- und Landesministerien, Bundesbehörden und Stiftungen sowie die Europäische Kommission bei der Umsetzung von Forschungs- und Innovationsförderprogrammen. Dazu zählen Themenbereiche wie Energieforschung und Nachhaltigkeit, Gründungs- und Innovationsförderung in strukturschwachen Regionen.

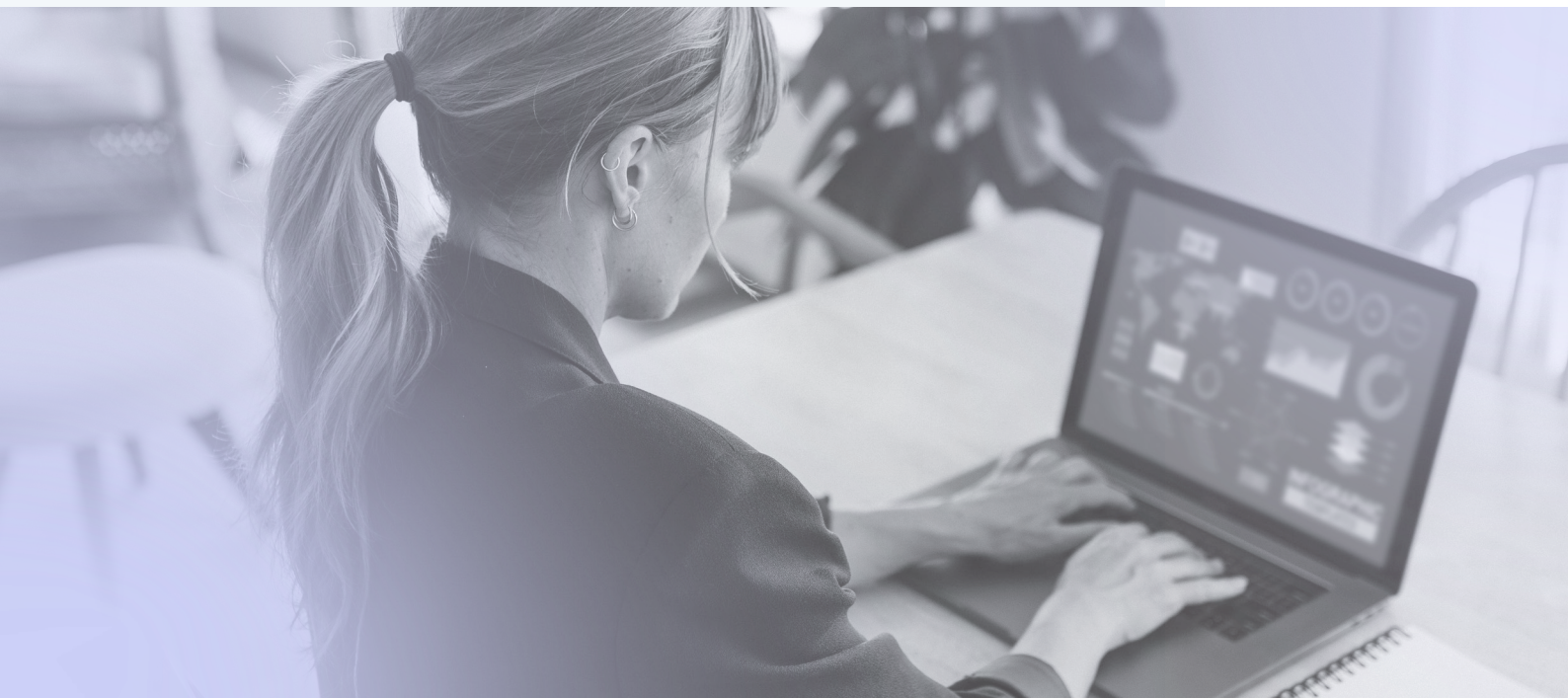
Dabei bedient der Projektträger die gesamte Innovationskette – von der Grundlagenforschung an Forschungseinrichtungen und Hochschulen bis zum Markteintritt bei Unternehmen. Strategische Beratung und Begleitung des Innovationsgeschehens, beispielsweise durch journalistische Formate, begleitendes Monitoring sowie Evaluationsprozesse komplettieren das Leistungsangebot des Projektträgers. Aktuell betreut PtJ für seine öffentlichen Auftraggeber ca. 2,5 Milliarden Euro an Fördermitteln. Mit diesem Budget wurden im Jahr 2021 rund 35.000 Vorhaben gefördert. Davon wurden 16.000 Vorhaben neu bewilligt.

Die Hauptanforderungen an Projektträger liegen in der Identifikation und Konzeption von Förderansätzen, um politische Maßnahmen zur Bewältigung gesellschaftlicher Herausforderungen (z.B. Energiewende, Klimawandel, Gesundheitsfragen etc.) zügig umzusetzen. Gleichzeitig müssen dabei die rechtlichen Rahmenbedingungen (z.B. Haushaltsrecht, Beihilferecht) eingehalten werden. Neben der verwaltungstechnischen Umsetzung der einzelnen Fördermaßnahmen beraten Projektträger ihre Auftraggeber auch hinsichtlich neuer Förderformate, der besseren Erreichbarkeit von Zielgruppen und der Kommunikation von erreichten Erfolgen.



THEMENBEREICHE

Energieforschung und
Nachhaltigkeit, Gründungs-
und Innovationsförderung



Anforderungen

Für PtJ bestand der Anspruch darin, den Projektfortschritt und den Erfolg von geförderten Projekten automatisiert als Onlinebefragung umzusetzen. Darüber hinaus sollten die erhobenen Daten ebenfalls möglichst automatisiert auswertbar sein. Neben den (Finanz-)Förderdaten sollte auf diesem Weg eine sehr reichhaltige und umfassende Datenquelle aufgebaut und weiterentwickelt werden.

“ Neben den (Finanz-)Förderdaten sollte auf diesem Weg eine sehr reichhaltige und umfassende Datenquelle aufgebaut und weiterentwickelt werden.

Über die inhaltlichen und fachlichen Erkenntnisse hinaus sind für die Auftraggeber (Ministerien, Stiftungen etc.) Aussagen zur Wirksamkeit von Fördermaßnahmen von großem Interesse. Daher sollten über die Befragungen auch Daten gewonnen werden, um beispielsweise den Beitrag der Projekte zur Lösung der oben genannten gesellschaftlichen Herausforderungen einschätzen zu können.

Aufgrund einer hohen Anzahl an gleichzeitig laufenden Projekten mit unterschiedlichen Zeitrahmen und Fragestellungen sowie monatsweisen Projektstarts war für dieses komplexe Vorhaben ein hoher Grad an Prozessautomatisierung notwendig. PtJ war dementsprechend auf der Suche nach einem Befragungstool, das diese Anforderungen abbilden konnte. Im Vorfeld der Investition mussten zudem die Anforderungen zu Datenschutz berücksichtigt und der Mehrwert der Software für PtJ überzeugend dargestellt werden.



Lösung

Im Rahmen einer Ausschreibung hat PtJ mehrere Tools anhand von Punktzahlen in verschiedenen Kategorien evaluiert. Bei diesem Prozess waren sowohl die Personen involviert, die mit dem Tool arbeiten sollen, als auch das PtJ-Management, das die Umsetzung der Aufträge verantwortet. Der Projektträger hat sich für Tivian und sein Befragungs-Tool EFS entschieden. Tivian, mit deutscher Niederlassung in Köln, ist ein Marktführer im Bereich Intelligent Experience Management für Unternehmen.



Die wichtigsten, von PtJ definierten Bewertungskriterien, nach denen EFS von Tivian ausgewählt wurde, waren:

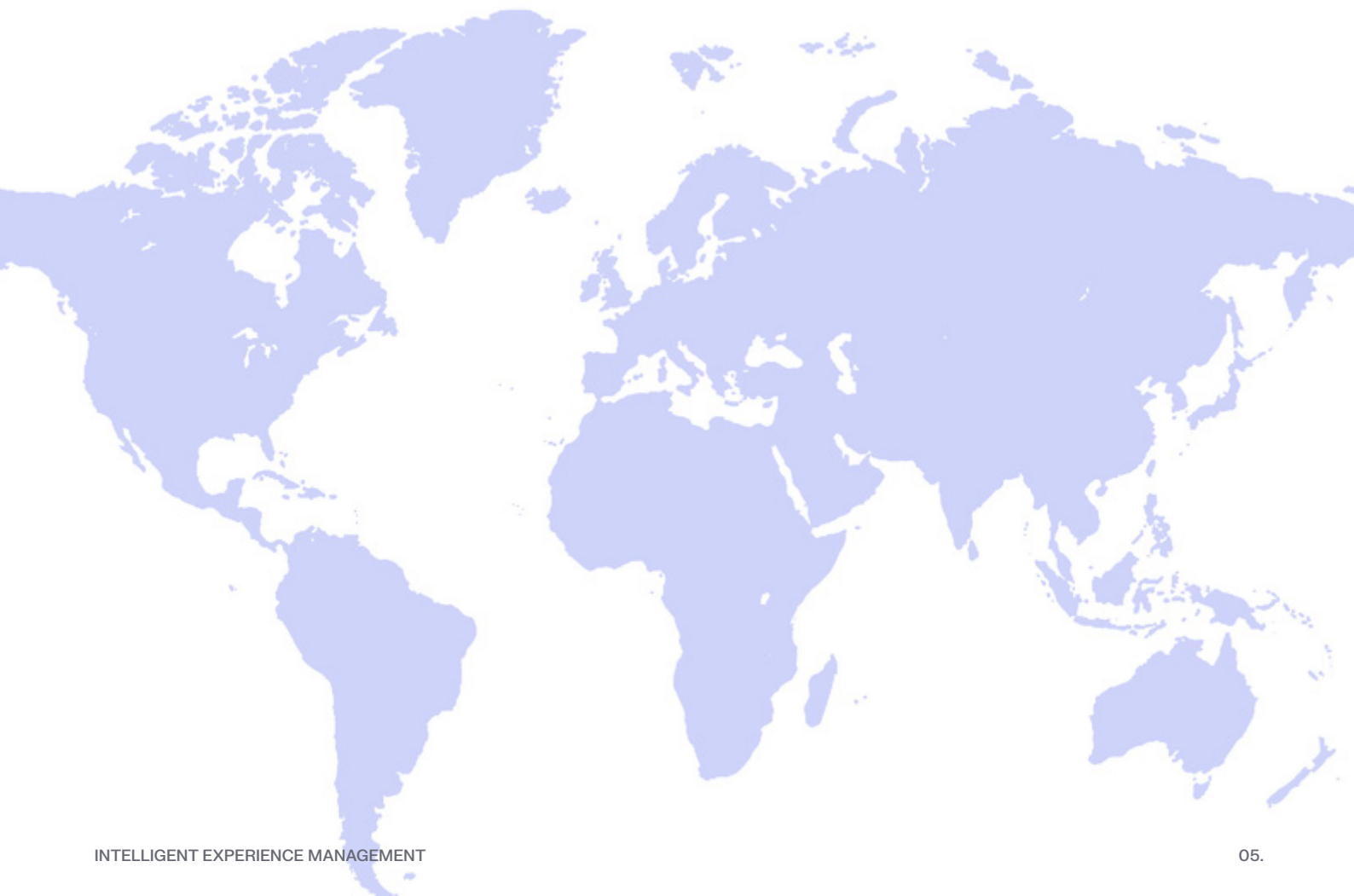
- ✓ Eine Teilnehmerdatenbank mit individuell konfigurierbaren Attributen, die automatisiert via SQL Kontaktdaten aktualisiert
- ✓ Versand personalisierter Einladungs-E-Mails über die Teilnehmerdatenbank
- ✓ Personalisierte Umfrageinhalte basierend auf in der Teilnehmerdatenbank hinterlegten Attributen
- ✓ Verschiedene Exportmöglichkeiten, darunter automatisierter Export via API-Schnittstellen
- ✓ DSGVO-Konformität
- ✓ Serverstandort in Deutschland
- ✓ Zuverlässiger und schneller Support, um Anpassungen des Tools schnell umzusetzen

Umsetzung

Bei der Umsetzung war einer der wichtigsten Aspekte für PtJ die Anbindung von EFS an die Förderdatenbank des Projektträgers und die Entwicklung eines Moduls, das die automatisierte Zuweisung der Projektnehmer zu den hinterlegten Befragungsprojekten übernimmt. Tivian hat dafür ein eigenes „Förderprogramm-Modul“ entwickelt.

Als cloudbasiertes, über einen Webbrowser gesteuertes Tool gab es für PtJ ansonsten keinen weiteren Installationsaufwand bei der Einführung von EFS. Im Rahmen einer Kick-Off-Schulung für die Nutzung des Tools wurden bereits Prototypen für Befragungsprojekte bearbeitet, um für das PtJ-Team den Start in die Tool-Nutzung zu erleichtern.

“**Tivian hat dafür ein eigenes „Förderprogramm-Modul“ entwickelt.**”





EFS VON TIVIAN

EFS ist ein wichtiger Baustein zum Aufbau eines Monitoringsystems für die betreuten Förderprogramme.



PARTNERSCHAFT ZWISCHEN PTJ UND TIVIAN

PtJ hat mehrere Lizenzen erworben, um weitere Kompetenzen aufzubauen.

Ergebnis

Die Anbindung der hausinternen Förderdatenbank mit aktuellen Daten aus der Förderdatenbank des Bundes an EFS ermöglicht es PtJ, tagesaktuell die Kontaktdaten neuer Förderprojekte den verschiedenen im Tool hinterlegten Befragungsprojekten zuzuweisen und per E-Mailvorlage automatisiert Einladungen zu bestimmten Fragebögen zu verschicken. Damit ist das Tool ein wichtiger Baustein zum Aufbau eines Monitoringsystems für die betreuten Förderprogramme.

Nach der Einführung von EFS von Tivian in einem Geschäftsbereich von PtJ wurde das Tool und die ersten Erfahrungen den anderen Geschäftsbereichen vorgestellt. Die Reaktionen waren sehr positiv – die Anbindung an die Förderdatenbank, der große Funktionsumfang und die relativ intuitive Benutzung führten direkt zu weiteren Anfragen und Tests in anderen Geschäftsbereichen.

In Folge wird die Partnerschaft zwischen PtJ und Tivian nun weiter ausgebaut. In den vergangenen Monaten hat der Projektträger mehrere weitere Lizenzen erworben, um nach und nach weitere Kompetenzen im Monitoring und der Durchführung von Befragungen aufzubauen.



(Bild: Manuel Thomé)

„Wir waren als Projektträger auf der Suche nach einem Weg, um das für unsere Auftraggeber immer wichtigere Ziel einer Wirkungsmessung bei Förderprogrammen zu erreichen. Ein gutes anwenderfreundliches Befragungstool, das für automatisierte Prozesse an die von uns verwendeten Förderdatenbanken angebunden werden kann, ist ein großer erster Schritt für uns, um ein Wirkungsmonitoring oder auch Evaluationen effizient umsetzen zu können. Mit EFS verfügen wir nun über ein solches Tool und wir sind sowohl mit der Funktionalität als auch mit der Umsetzung und dem Support durch Tivian sehr zufrieden“, sagt **Michael Weber, Leiter des Geschäftsfeldes „Nachhaltige Entwicklung und Innovation**, „Wir sehen die Implementierung von EFS von Tivian als Erfolg an, da sie es uns ermöglicht, Erkenntnisse aus den Erhebungsdaten zu generieren, die wir so bislang nicht hatten und auch für unsere Auftraggeber neu und überraschend sind. Anhand der Daten können wir statistische Auswertungen durchführen, die sogar für eine wissenschaftliche Verwendung interessant sind.“



Über den Projektträger Jülich

Als einer der führenden Projektträger Deutschlands sind wir Partner der öffentlichen Hand in Wissenschaft, Wirtschaft und Politik. Mit unserer Expertise im Forschungs- und Innovationsmanagement unterstützen wir unsere Auftraggeber in Bundes- und Landesministerien, Bundesbehörden und Stiftungen sowie die Europäische Kommission bei der Realisierung ihrer förderpolitischen Zielsetzungen. Für unsere Auftraggeber setzen wir Forschungs- und Innovationsförderprogramme um, die zielgenau auf ihre Anforderungen und den gesellschaftspolitischen Bedarf ausgerichtet sind. Wir integrieren dabei nationale und europäische Förderung – für einen wettbewerbsfähigen Forschungs- und Innovationsstandort Deutschland in einem gemeinsamen europäischen Forschungsraum.

1974 als Projektträger zur Umsetzung des ersten Energieforschungsprogramms der Bundesregierung gegründet, sind wir heute mit knapp 50 Jahren Erfahrung und rund 1.400 Mitarbeitenden thematisch breit aufgestellt. Mit unserem Portfolio bedienen wir die gesamte Innovationskette – von der Grundlagenforschung bis zum Markteintritt. Darüber hinaus tragen wir dazu bei, Innovationen in der Gesellschaft zu verankern. Unser Ziel: Förderinstrumente weiterentwickeln, um den Innovationsprozess zu beschleunigen. Mit der regionalen Vernetzung von Wissenschaft und Wirtschaft setzen wir dabei besonders auf die Nutzung der Innovationspotenziale vor Ort.

Als weitgehend selbstständige Organisation sind wir in der Forschungszentrum Jülich GmbH angesiedelt. Neben dem Hauptsitz in Jülich sind wir mit drei weiteren Geschäftsstellen in Berlin, Rostock und Bonn vertreten. Im Geschäftsjahr 2021 haben wir für unsere Auftraggeber im Rahmen von Forschungs- und Innovationsförderprogrammen rund 2,52 Milliarden Euro Fördermittel umgesetzt.

[TIVIAN]

ÜBER TIVIAN.

Marktführer für Intelligent Experience Management

Mithilfe fortschrittlichster Analyse-Tools und modernster KI-Technologie unterstützt Tivian Unternehmen dabei, Feedback zu sammeln, Veränderungen zu kommunizieren und Verbesserungen zu messen – für effizientere Geschäftsentscheidungen und zur Identifikation entscheidender ökonomischer Erkenntnisse, ausgerichtet auf den nachhaltigen Unternehmenserfolg. Tivian ist die erste Software-Plattform für Intelligent Experience Management mit einem 360-Grad-Ansatz und fördert nicht nur die Leistungsfähigkeit von Unternehmen, sondern ermöglicht ein effizienteres Management auf Basis wichtiger betrieblicher Erkenntnisse. Mit über 20 Jahren Erfahrung im Bereich Enterprise Feedback Management verhilft Tivian mehr als 400 Kunden in 35 Ländern dazu, ihre Unternehmensziele zu erreichen.

Weitere Informationen erhalten Sie hier:

<https://www.tivian.com/de/kontakt>